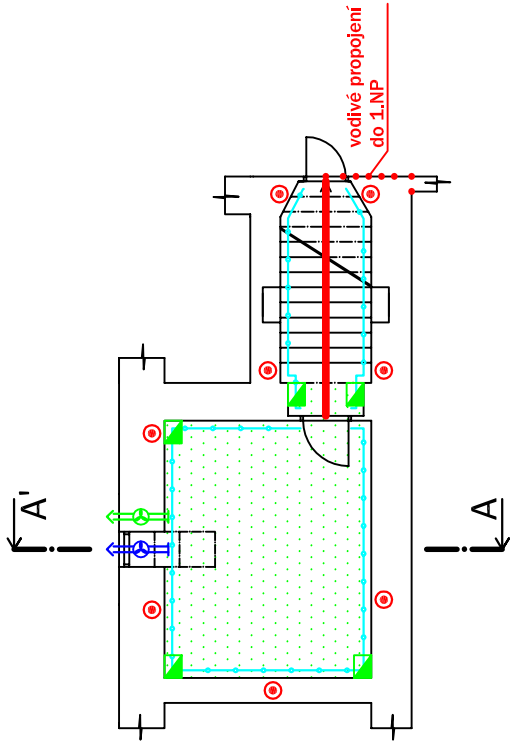
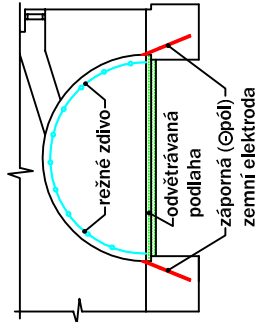


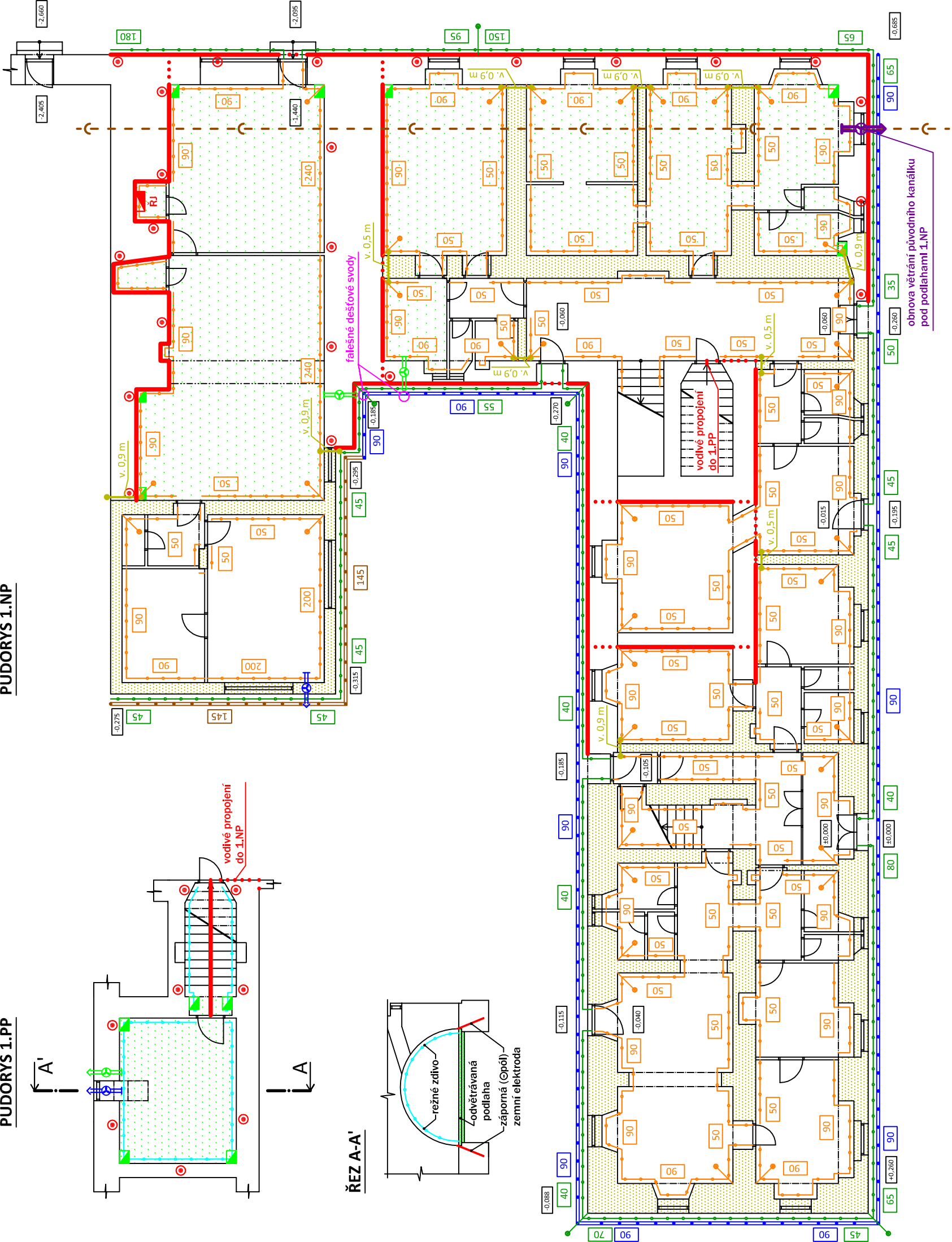
PŮDORYS 1.PP



ŘEZA A-A'

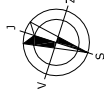


PŮDORYS 1.NP



Legenda:

- Dodatečná horizontální izolace zdiva technologií dvouřadých injektáží, směr provádění bude upřesněn v projektové dokumentaci (DSP, popř. DPS)
- Dodatečná vertikální izolace zdiva technologií jednořadých injektáží pro zamezení přenosu vlhkosti
- Jednotka aktivního odvětrávání vnitřních prostor
- Kladná síťová elektroda průběžná, š. 250 mm - systém aktivní (mírné - drátové) elektroosmózy, výšková úroveň uložení bude upřesněno v projektové dokumentaci (DSP, popř. DPS)
- Záporné elektrody šikmé, Ø 20 mm, dl. 650 mm, uložení do vrtů Ø 30 mm, hl. 950 mm, sklon 60° - systém aktivní (mírné - drátové) elektroosmózy
- Vodivé propojení kladné elektrody - systém aktivní (mírné - drátové) elektroosmózy
- Řídicí jednotka aktivní (mírné - drátové) elektroosmózy
- Aplikace vnějšího sanačního omítkového systému
- Výška aplikace vnějšího sanačního omítkového systému [cm]
- Aplikace vnitřního sanačního omítkového systému s osazením difuzních listů v patě stěn
- Výška aplikace vnitřního sanačního omítkového systému [cm]
- Režné zdivo v plném rozsahu 1.PP
- Rozsah provedení odvětrávané podlahy v 1.PP a 1.NP
- Přivětrávací otvory odvětrávané podlahy
- Odvod vzduchu z odvětrávané podlahy (v suterénu pomocí pomaluběžného ventilátoru, v 1.NP pomocí falešných dešťových svodů)
- Provedení rubové izolace zdiva hydroizolační stěrkou, perimetrem a ochrannou novou fólií s ukončovací listou ukončenou v úrovni terénu
- Hloubka provedení rubové izolace [cm]
- Provedení rubové izolace zdiva velkoplošnými odvětrávacími deskami s drenážním systémem vc. atypické ukončovací listy ukončené v úrovni terénu
- Hloubka provedení rubové izolace [cm]
- Neprověřený kanálek z doby výstavby pod podlahami 1.NP s trubním vedením
- Obnova větrání původního kanálku pod podlahami 1.NP



Hl. inženýr projektu	Zodp. projektant	Kreslí
Ing. Josef Kolář	Ing. Josef Kolář	Libor Wolfan
Zadavatel: Město Uherský Brod Masarykovo nám. 100, 688 01 Uherský Brod		
Okres: Uherský Brod Místo: Brí Lužů 116, Uherský Brod		
Akce: SANACE VLNKÉHO ZDIVA NADAČNÍHO DOMU, BRÍ LUŽŮ č.p. 116, UHERSKÝ BROD		
Obsah: PŮDORYS 1.NP SE SNÍŽENÝM PŘÍZEMÍM A ČÁSTÍ 1.PP - KONCEPCE SANAČNÍCH OPATŘENÍ		
Formát: A3 Datum: 07/2024 Stupeň: koncepce Měřítko: 1:150 Z.č.: 25927 Výkr.č.: 1		